



Schutz und intensive Pflege für gereizte und empfindliche Haut

octenicare[®] repair creme

Unser Plus

- pflegt gereizte, trockene und schuppige Haut
- pflegt epithelisierende Wunden
- schützt vor Feuchtigkeit und hemmt geruchsbildende Keime, z. B. bei Inkontinenz
- kompatibel mit den octenisan[®]-Produkten (präventives Waschen)
- sehr gute Hautverträglichkeit
- Panthenol begünstigt die Hautregeneration, sorgt für Geschmeidigkeit und Elastizität
- Bisabolol wirkt antientzündlich und hautberuhigend
- dermatologisch getestet
- frei von Parfüm- und Farbstoffen

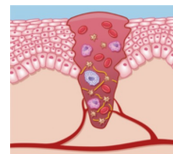
Anwendungsgebiete

- optimal geeignet als Begleitbehandlung im Wundheilprozess
- zur Pflege von empfindlichen und gereizten Hautstellen, z.B. bei Schuppenflechte oder nicht akuter Neurodermitis
- zur Narben- und Tattoopflege
- zur Nachbehandlung von leichten Verbrennungen und Sonnenbränden
- eignet sich hervorragend für den Einsatz bei Intensiv- und Inkontinenzpatienten

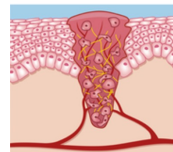
Anwendungshinweise

Creme auf betroffenes Hautareal dünn auftragen und einmassieren. Bei einer Wunde sollte eine Epithelisierung erfolgt sein, bevor die Creme angewendet wird. Creme 1-3 mal täglich zur Unterstützung der natürlichen Hautregeneration anwenden. Die Creme nicht bei akut auftretender Dermatitis anwenden! Die Spitze der Creme-

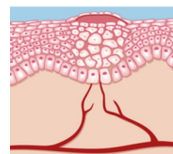
Tube darf aus hygienischen Gründen die epithelisierte Wunde oder andere Oberflächen nicht berühren.



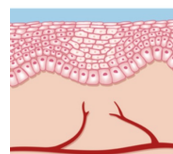
1. Exsudationsphase



2. Granulationsphase



3. Epithelisierungsphase



4. Regenerationsphase



octenicare[®] repair creme

Produktdaten

Zusammensetzung:

Petrolatum, Aqua, Panthenol, PEG-60 Sorbitan Stearate, Ceteary Alcohol, Paraffinum Liquidum, Glyceryl Stearate, Caprylic/Capric Triglyceride, Propylene Glycol, Bisabolol, Sorbic Acid, Octenidine HCl

Chemisch-physikalische Daten

Dichte	ca. 0,94 g/cm ³ / 20 °C
Farbe	weiß
Flammpunkt	Nicht anwendbar
Form	Emulsion
pH	ca. 5 / 20 °C
Viskosität, dynamisch	ca. 4.000 mPa*s / 20 °C / Methode : DIN 53019

Besondere Hinweise

Bei Raumtemperatur im Originalgebinde lagern. Vor Frost, Hitze und Sonneneinstrahlung schützen.

Bestellinformation

Artikel	Lieferform	Art.-Nr.
octenicare repair creme 5 g BT	500/Karton	70001304
octenicare repair creme 50 ml TB	20/Karton	70001836

Umweltinformation

schülke stellt seine Produkte nach fortschrittlichen, sicheren und umweltschonenden Verfahren wirtschaftlich und unter Einhaltung hoher Qualitätsstandards her.

Gutachten und Information

Einen Überblick zum Produkt finden Sie im Internet unter:

www.schuelke.com

Customer Sales Service

Telefon: +49 40 521000-666

E-Mail: info@schuelke.com



Die Schülke & Mayr GmbH ist im Besitz einer Herstellungserlaubnis nach §13 AMG Abs.1 und von GMP-Zertifikaten für Arzneimittel.

 **Air Liquide** Ein Unternehmen der Air Liquide-Gruppe.
HEALTHCARE

schülke Hauptsitz
Schülke & Mayr GmbH
Robert-Koch-Str. 2
22851 Norderstedt
Deutschland
Tel. +49 40 - 52100 - 0
Fax +49 40 - 52100 - 318
www.schuelke.com
info@schuelke.com